

BLASFOLIENANLAGEN

Modernste technologie

Wir konzentrieren uns auf innovative Lösungen

LINIE DO ROZDMUCHU FOLII

Nowoczesna technologia przyszłości

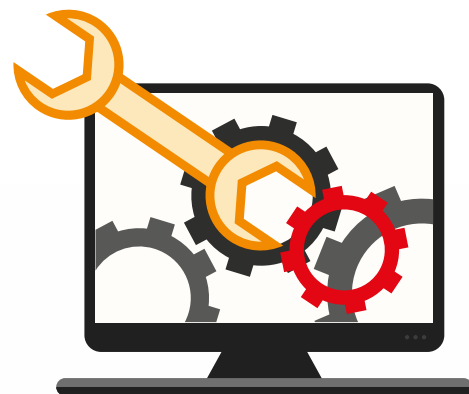
Koncentrujemy się na innowacyjnych rozwiązaniach



Designabteilung

Biuro konstrukcyjne

Wir garantieren höchste Qualität unserer
Extrusionsanlagen
Moderne CNC-Maschinen
Wählen Sie uns, wählen Sie die BESTEN!



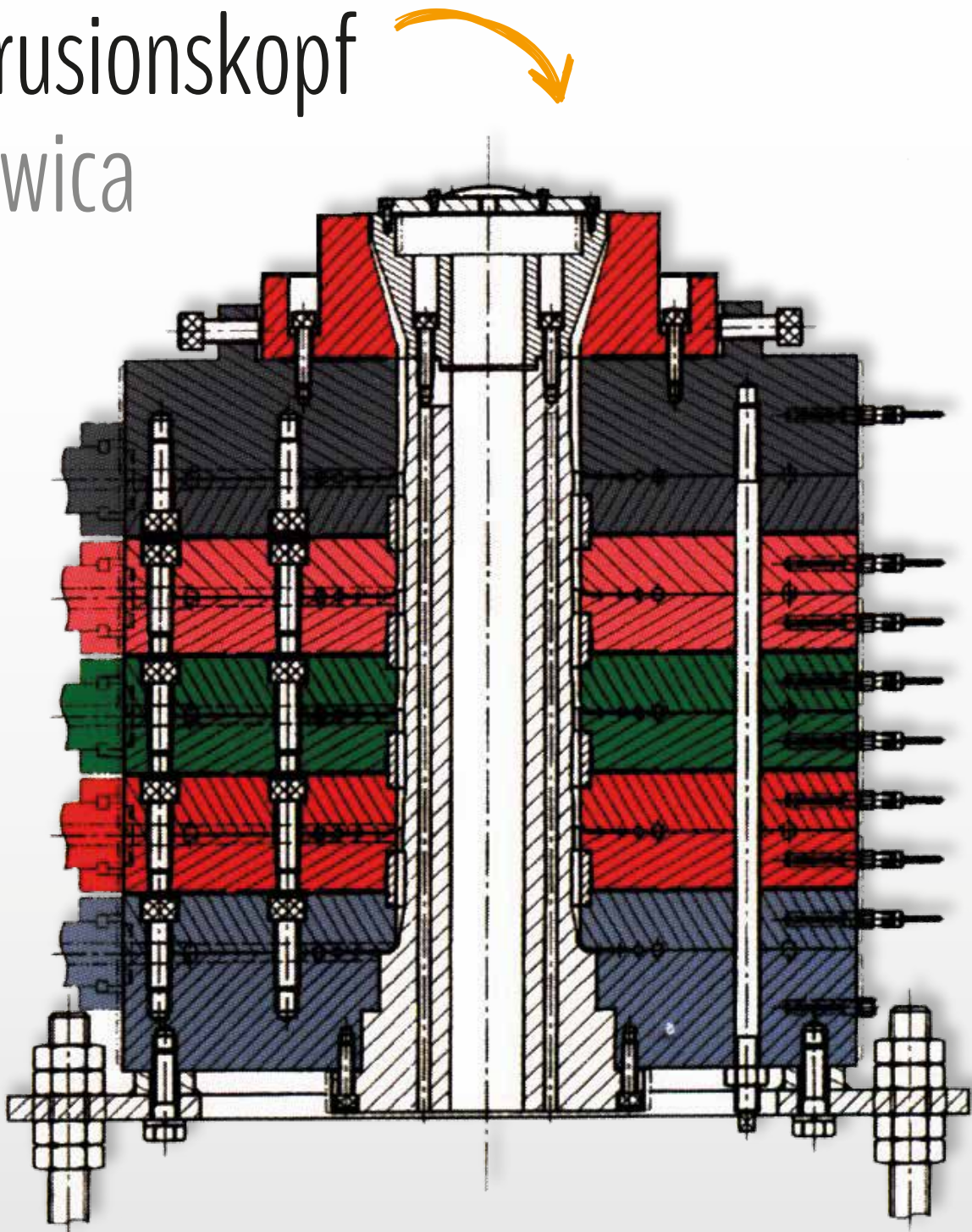
Gwarantujemy najwyższą jakość naszych linii
Nowoczesne maszyny CNC
Wybierając naszą firmę wybrałeś najlepsze rozwiązanie!



Hauptelemente Für Blasfolienanlagen!

Główne Elementy Linii Do Rozdmuchu Folii!

Extrusionskopf
Głowica



Internes Blasenkühlsystem (IBC)



System chłodzenia wnętrza balonu (IBC)

Extrusionssystem

System wyłaczania



Reversierender Abzug 360°

Odciąg obrotowy 360°



5-Schicht-Koextrusionsanlage für Blasfolien ohne Barrierschicht




RB5-2300QA

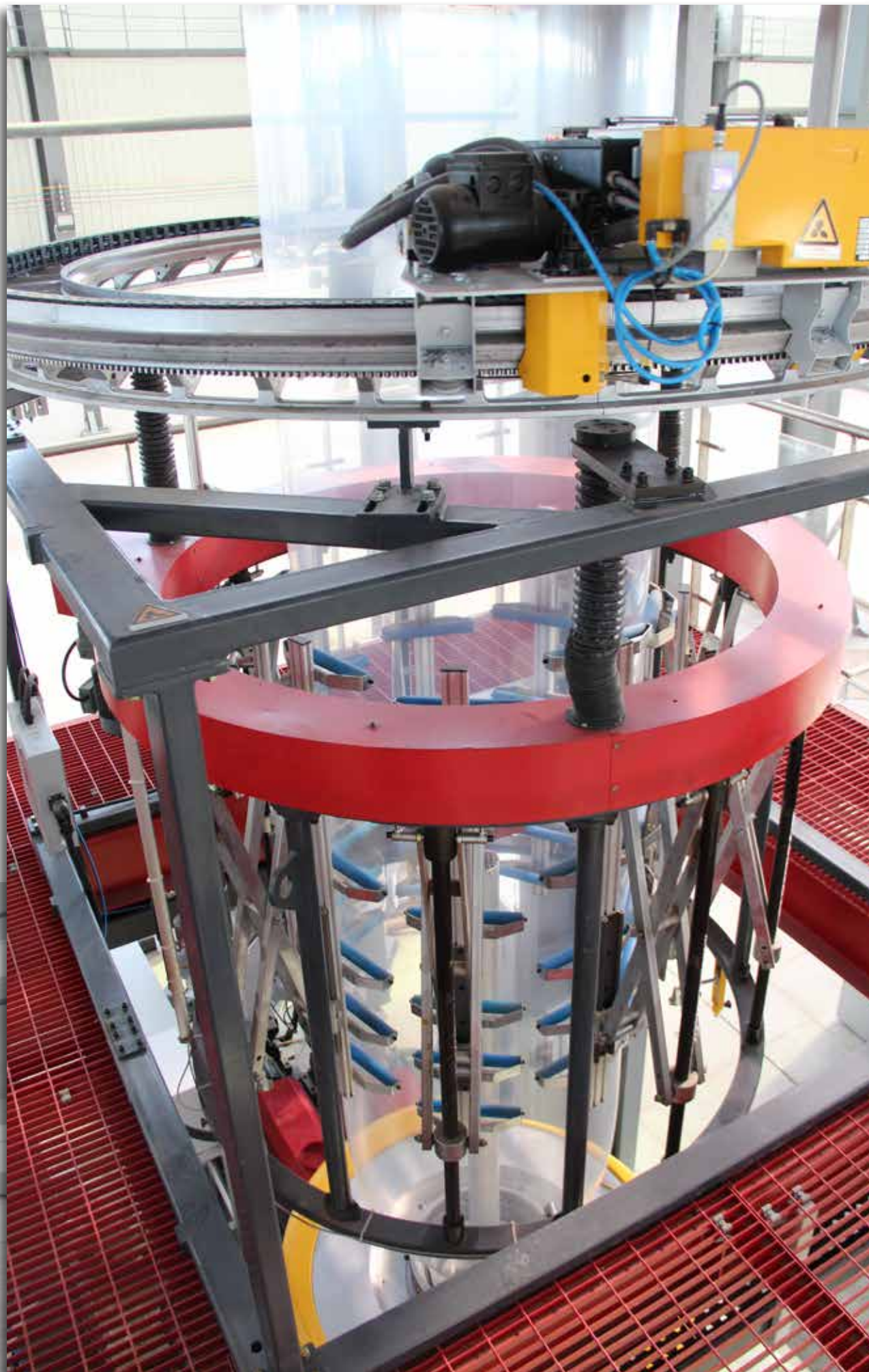
Linia do 5-warstwowych folii nie-barierowych



Modell / Model		RB5-2300QA
Schichten / Warstwy		5
Folienbreite / Szerokość folii	mm	2100 mm
Foliendicke / Grubość folii	mm	0.03 mm - 0.12 mm
Dickentoleranz / Tolerancja grubości	%	0.07-0.12 +/- 5% 0.03-0.069 +/- 6%
Rohmaterial / Przetwarzany surowiec		LDPE, LLDPE, mLLDPE, EVA, HDP
L/D der Schnecke (Länge/Durchmesser) L/D ślimaka (długość / średnica)		30 : 1
Durchmesser der Schnecke / Średnica ślimaka	mm	60, 60, 90, 60, 60 mm
Drehzahl der Schnecke Obroty ślimaka	U/min obr./min.	Layer A, B, D, E – 130 U/min , C – 100 U/min Layer A, B, D, E – 130 obr./min. , C – 100 obr./min.
Wickeldurchmesser / Średnica nawijania	mm	800 mm
Abzugsgeschwindigkeit / Prędkość odciągu	m/min.	80 m/min.
Kapazität / Wydajność	kg/Std. kg/godz.	680 mit IBC + Kühler (abhängig von der Rezeptur) 680 con IBC + chillerem (w zależności od receptury)
Wickler / Nawijaki		Automatische Wickler / Nawijaki Automatyczne
Installierte Leistung / Moc zainstalowana	kW	550 kW
Maße (L x B x H) Wymiary (Dł. x Szer. x Wys.)	m	17 m x 9 m x 15.5 m
Gewicht / Waga	T,t	45 T,t



RB5-2300QA

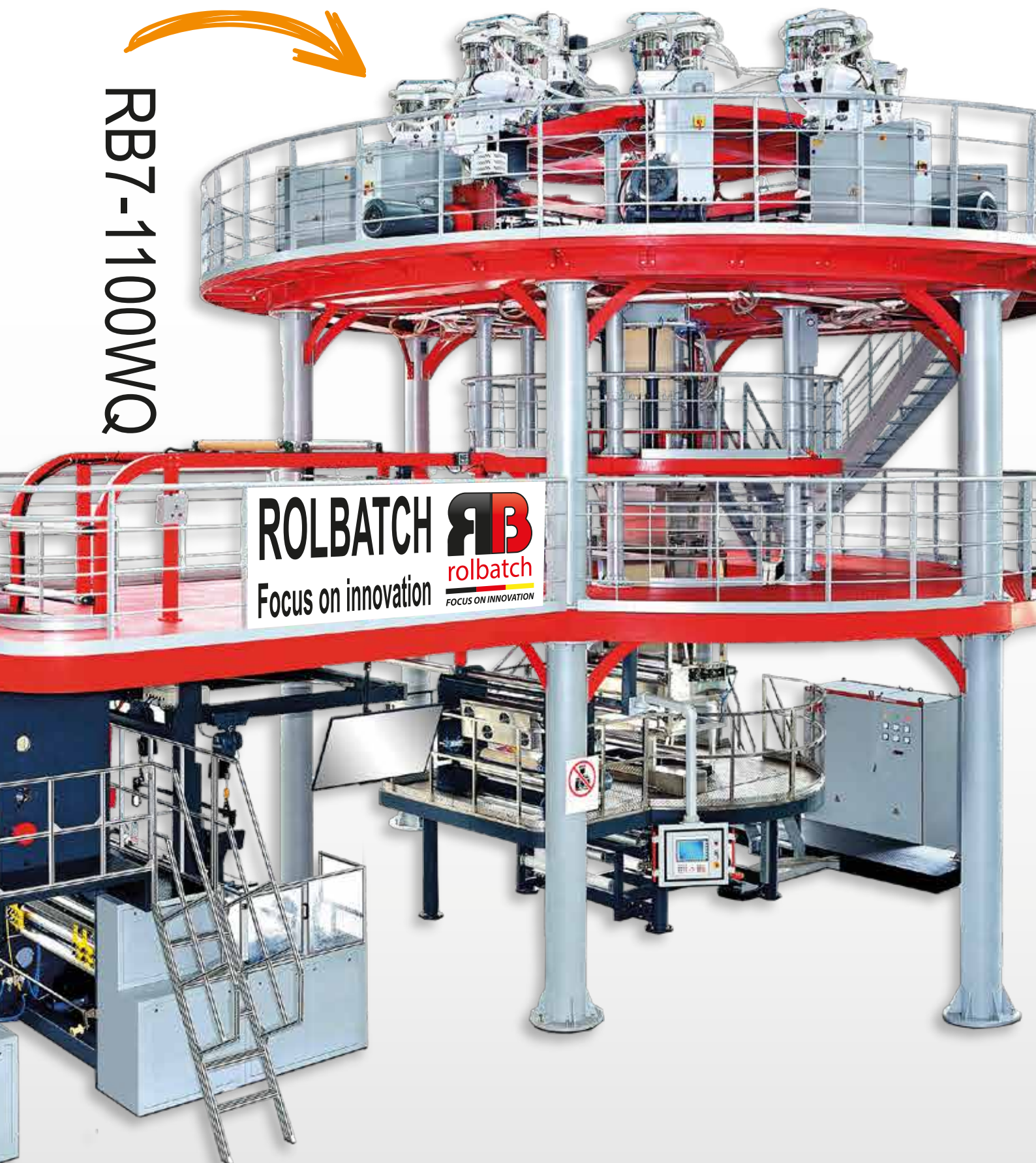


7-Schicht-Koextrusionsanlage mit Wasserkühlung



Linia do rozdmuchu folii 7 warstwowej z
chłodzeniem wodnym

RB7-1100WQ



ROLBATCH **RB**
Focus on innovation **rolbatch**
FOCUS ON INNOVATION

Die Koextrusionsanlage für siebenschichtige Blasfolien mit Wasserkühlung ist für die Produktion von den Hochbarrierefolien gedacht. Die Anlage ist mit einem zentralen Computer-Kontrollsystem ausgestattet.

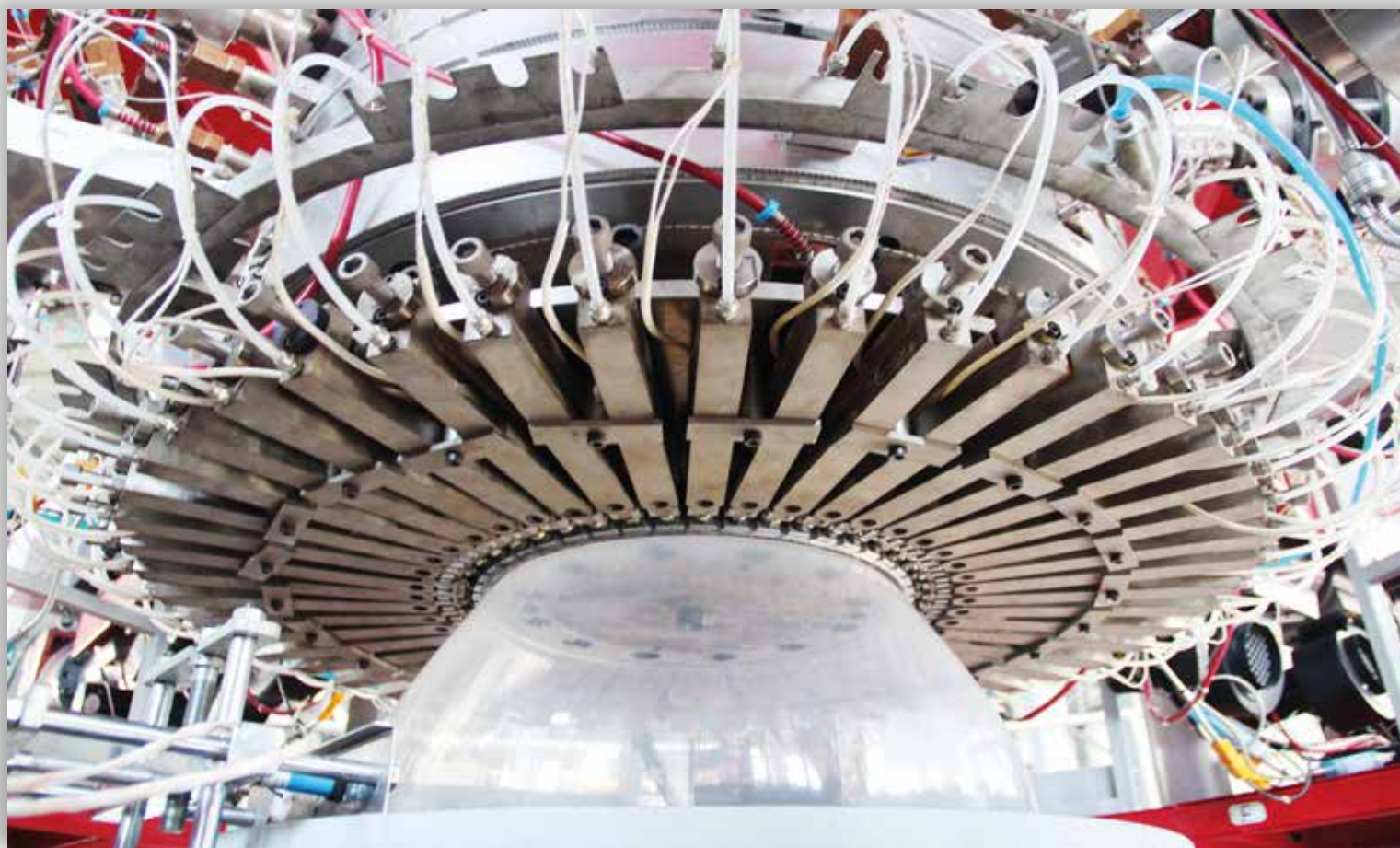
Linia do rozdmuchu 7 warstwowych folii z chłodzeniem wodnym stosowana jest przy produkcji folii wysokobarierowych.

Linia wyposażona jest w centralny, komputerowy system sterowania.

RB7-1100WQ



Modell / Model	RB7-1100WQ	
Schichtenanzahl / Ilość warstw		7
Folienbreite / Szerokość folii	mm	1025 mm
Foliendicke / Grubość folii	mm	0.06 mm - 0.2 mm
Rohmaterial / Przetwarzany surowiec		PP, PE, EVA, PA, EVOH, TIE
L/D der Schnecke (Länge / Durchmesser) L/D ślimaka (długość / średnica)		30 : 1
Durchmesser der Schnecke / Średnica ślimaka	mm	65, 50, 50, 50, 50, 50, 65 mm
Drehzahl der Schnecke Obroty ślimaka	U/min obr./min.	Extruders 50 - 150 U/min, obr./min. Extruders 65 - 100 U/min, obr./min.
Abzugsgeschwindigkeit/ Prędkość odciążu	m/min.	45 m/min.
Kapazität/ Wydajność	kg/Std., kg/godz.	250 kg/Std., kg/godz.
Wickler / Nawijaki		Automatic Winders / Devanaderas Automáticas
Installierte Leistung/ Moc zainstalowana	kW	500 kW
Maße (L x B x H Wymiary (Dł. x Szer. x Wys.)	m	16,5 m x 9,5 m x 8 m
Gewicht / Waga	T,t	60 T,t

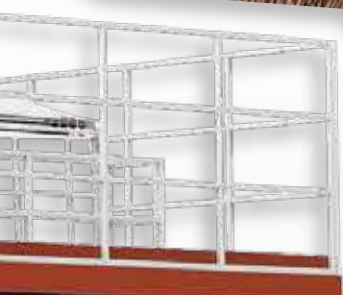


3-Schicht-Koextrusionsanlage mit Wasserkühlung zur Herstellung von Blasfolien für Laminierung und Produktion von Verpackungen

RB3-1700QB



Linia do rozdmuchu folii 3 warstwowej do laminacji i produkcji opakowań



Modell / Model		RB3-1700QB	RB3-1300Q	RB3-1500Q	RB3-1700Q	RB3-2300Q
Schichtenanzahl / Ilość warstw		3				
Folienbreite / Szerokość folii	mm	1600 mm	1200 mm	1400 mm	1600 mm	2100 mm
Foliendicke / Grubość folii	mm	0.025-0.12 mm		0.02-0.12 mm		
Rohmaterial / Surowiec do produkcji		mLDPE, LLDPE, LDPE, EVA				
L/D der Schnecke (Länge / Durchmesser) L/D ślimaka (długość / średnica)		30 : 1				
Durchmesser der Schnecke / Średnica ślimaka	mm	55, 65, 55 mm	55, 65, 55 mm	55, 65, 55 mm	65, 80, 65 mm	75, 90, 75 mm
Drehzahl der Schnecke Obroty ślimaka	U/min obr./min.	70 - 120 U/min, obr./min.				
Abzugsgeschwindigkeit / Prędkość odciągu	m/min.	45 - 120 m/min.				
Kapazität / Wydajność	kg/Std. kg/godz.	280 kg/Std. 280 kg/godz.	200 kg/Std. 200 kg/godz.	260 kg/Std. 260 kg/godz.	350 kg/Std. 350 kg/godz.	460 kg/Std. 460 kg/godz.
Installierte Leistung / Moc zainstalowana	kW	220 kW	150 kW	280 kW	350 kW	430 kW
Maße (L x B x H) Wymiary (Dł. x Szer. x Wys.)	m	11 m x 7 m x 10 m	13,3 m x 7,6 m x 9,4 m	14,2 m x 8,2 m x 10,5 m	14,5 m x 7,5 m x 12 m	15,5 m x 7,5 m x 13,5 m
Gewicht / Waga	T,t	20 T,t	28 T,t	32 T,t	42 T,t	45 T,t





5- bis 9-Schicht-Koextrusionsanlage für Hochbarrierrefolien



Linia do rozdmuchu 5-9 warstwowej folii wysokobarierowej





Modell / Model		RB5-1300QL	RB7-1500QL	RB9-1300QL
Schichten / Warstwy		5	7	9
Folienbreite / Szerokość folii	mm	1200 mm	1400 mm	1200 mm
Foliendicke / Grubość folii	mm	0.045 - 0.2 mm	0.05 - 0.2 mm	0.05 - 0.2 mm
Rohmaterial / Surowiec do produkcji		PA, EVOH, PVA, mLLDPE, LDPE, EVA		
L/D der Schnecke (Länge / Durchmesser) L/D ślimaka (długość / średnica)		30 : 1		
Durchmesser der Schnecke / Średnica ślimaka	mm	60, 50, 50, 50, 60 mm	65, 55, 55, 55, 55, 55, 65 mm	50 mm each screw (50 x 9) mm
Drehzahl der Schnecke Obroty ślimaka	U/min obr/min.	70 - 120 U/min 70 - 120 obr/min.		
Abzugsgeschwindigkeit / Prędkość odciągu	m/min.	45 - 120 m/min.		
Kapazität / Wydajność	kg/Std., kg/godz.	250 kg/Std., kg/godz.	350 kg/Std., kg/godz.	400 kg/Std., kg/godz.
Installierte Leistung / Moc zainstalowana	kW	265 kW	360 kW	400 kW
Dimensions (L x W x H) Wymiary (Dł. x Szer. x Wys.)	m	15 m x 13 m x 11 m	16.5 m x m9 x 12 m	15 m x 13 m x 11 m
Gewicht / Waga	T, t	35 T, t	50 T, t	55 T, t



9-Schicht-Koextrusionsanlage für Hochbarrierrefolien

RB9-1300QB



Linia do rozdmuchu 9 warstwowej folii wysokobarierowej



Modell / Model	RB9-1300QB	
Schichten / Warstwy	9	
Folienbreite / Szerokość folii	mm	1200 mm
Foliendicke / Grubość folii	mm	0.05 - 0.25 mm
Rohmaterial / Surowiec do produkcji	LDPE, LLDPE, mLLDPE, PE, EVOH, TIE	
L/D der Schnecke (Länge / Durchmesser) L/D ślimaka (długość / średnica)	30 : 1	
Durchmesser der Schnecke / Średnica ślimaka	mm	50 mm
Drehzahl der Schnecke Obroty ślimaka	U/min obr./min.	150 U/min 150 obr./min.
Abzugsgeschwindigkeit / Prędkość odciągu	m/min.	60 m/min.
Kapazität / Wydajność	kg/Std., kg/godz.	300 kg/Std., kg/godz.
Installierte Leistung / Moc zainstalowana	kW	560 kW
Maße (L x B x H) Wymiary (Dł. x Szer. x Wys.)	m	20 m x 10,2 m x 15 m
Gewicht / Waga	T, t	60 T, t





Mehrschicht-Koextrusionsanlage zur Herstellung von Agrarfolien



Linia do rozdmuchu folii wielowarstwowej do zastosowań rolniczych



RB3-20000

Modell / Model	RB3-20000	RB3-16000	RB3-14000	RB5-20000	RB5-16000	RB5-14000	RB5-12000
Schichten / Warstwy	3						
Folienbreite / Szerokość folii	20000 mm	16000 mm	14000 mm	20000 mm	16000 mm	14000 mm	12000 mm
Foliendicke / Grubość folii	0.06 - 0.14 mm						
Rohmaterial / Surowiec do produkcji	LLDPE, mLLDPE, LDPE, EVA, HDPE						
L/D der Schnecke (Länge/Durchmesser) L/D ślimaka (długość/średnica)	25 : 1						
Durchmesser der Schnecke L/D ślimaka (długość/średnica)	160 mm x 3	150 mm x 5	130 mm x 3	150 mm x 5	130 mm x 5	130 mm x 5	120 mm x 5
Drehzahl der Schnecke Obroty ślimaka	65 U/min 65 obr./min.	65 U/min 65 obr./min.	80 U/min 80 obr./min.	60 U/min 60 obr./min.	80 U/min 80 obr./min.	80 U/min 80 obr./min.	80 U/min 80 obr./min.
Abzugsgeschwindigkeit / Prędkość odciążu	25 m/min						
Kapazität / Wydajność	2000 kg/Std. 2000 kg/godz.	1500 kg/Std. 1500 kg/godz.	1200 kg/Std. 1200 kg/godz.	2000 kg/Std. 2000 kg/godz.	1800 kg/Std. 1800 kg/godz.	1600 kg/Std. 1600 kg/godz.	1450 kg/Std. 1450 kg/godz.
Installierte Leistung / Moc zainstalowana	1600 kW	1450 kW	900 kW	2100 kW	1650 kW	1650 kW	1350 kW
Maße (L x B x H) Wymiary (Dł. x Szer. x Wys.)	32 m x 16,5 m x 28,7 m	27,05 m x 15,05 m x 24,5 m	16 m x 9,8 m x 22 m	32 m x 16,5 m x 32 m	27,5 m x 15,5 m x 29,5 m	16 m x 9,8 m x 26 m	14 m x 9,8 m x 21,5 m
Gewicht / Waga	400 T,t	320 T,t	250 T,t	250 T,t	200 T,t	150 T,t	120 T,t

EINFÜHRUNG

Die Anlage für die Produktion von Mehrschichtfolien für die Landwirtschaft kann Agrarfolien mit einer Breite bis zu 20 Meter herstellen. Für die Produktion können folgende Rohmaterialien verwendet werden: LLDPE, LDPE, HDPE, EVA, ETCC.

Die Anlage ist mit folgenden Funktionen ausgestattet: zentrales Dosierungssystem, Spiralkopf, Internes Blasenkühlsystem IBC sowie automatische Wickler-Technologie. Die Linie vereint alle fortgeschrittenen Technologien aus Bereichen Mechanik, elektrische Steuerung, Pneumatik und Hydraulik.

WPROWADZENIE

Linia do produkcji wielowarstwowej folii rolniczej jest w stanie wytworzyć folie o szerokości do 20 metrów. Do produkcji można wykorzystać surowce takie jak: LLDPE, LDPE, HDPE, EVA, ETCC. Linia dysponuje zaawansowanym centralnym systemem dozowania, specjalistyczną spiralną budową głowicy, systemem IBC (do wewnętrznego chłodzenia balona folii) oraz technologią automatycznego nawijania. Linia łączy w sobie wszystkie zaawansowane technologie z zakresu mechaniki, elektronicznego sterowania, pneumatyki oraz hydrauliki.



3-Schicht-Koextrusionsanlage zur Herstellung von Agrarfolien

Modell / Model	RB3 -14000	
Schichten / Warstwy		3
Folienbreite/ Szerokość folii	mm	14000 mm
Foliendicke / Grubość folii	mm	0.09 mm
Rohmaterial / Surowiec do produkcji		LLDPE, mLLDPE, LDPE, EVA
L/D der Schnecke (Länge/Durchmesser) L/D ślimaka (długość/średnica)		30 : 1
Durchmesser der Schnecke / Średnica ślimaka	mm	150 mm
Drehzahl der Schnecke Obroty ślimaka	U/min obr./min.	58 U/min 58 obr./min.
Abzugsgeschwindigkeit / Prędkość odciągu	m/min.	60 m/min.
Kapazität / Wydajność	kg/Std., kg/godz.	1400 kg/Std., kg/godz.
Wickler / Nawijaki		Automatische Wickler / Automatyczne nawijaki
Installierte Leistung / Moc zainstalowana	kW	2000 kW
Maße (L x B x H) Wymiary (Dł. x Szer. x Wys.)	m	32 m x 16,5 m x 29 m
Gewicht/ Waga	T, t	200 T, t



Linia do rozdmuchu 3 warstwowych folii do zastosowań rolniczych

RB3-14000



Mehrschicht-Koextrusionsanlage zur Herstellung von Geomembranen



↘
R5-8000

Linia do rozdmuchu folii wielowarstwowych z zastosowaniem jako geomembrany



Modell / Model		R3-7000	R3-6000	R3-5000	R5-8000
Schichten / Warstwy		3			4
Folienbreite / Szerokość folii	mm	7000 mm	6000 mm	5000 mm	8000 mm
Foliendicke / Grubość folii	mm	2,5 mm			
Rohmaterial / Surowiec do produkcji		LLDPE, mLLDPE, LDPE, EVA, HDPE			
L/D der Schnecke (Länge/Durchmesser) L/D ślimaka (długość / średnica)		25 : 1	30 : 1		
Durchmesser der Schnecke / Średnica ślimaka	mm	160 mm	150 mm	130 mm	80 mm x 2 160 mm x 2
Screw rotation speed Obrotysłimaka	U/min obr./min.	70 - 120 U/min 70 - 120 obr./min.			
Abzugsgeschwindigkeit / Prędkość odciągu	m/min.	8 m/min.			
Kapazität / Wydajność	kg/Std. kg/godz.	7000 kg/Std. 7000 kg/godz.	6000 kg/Std. 6000 kg/godz.	5000 kg/Std. 5000 kg/godz.	8000 kg/Std. 8000 kg/godz.
Installierte Leistung / Moc zainstalowana	kW	1600 kW	1450 kW	900 kW	1650 kW
Dimensions (L x W x H) Wymiary (Dł. x Szer. x Wys.)	m	32 m x 16,5 m x 28,7 m	27,5 m x 15,5 m x 24,5 m	16 m x 9,8 m x 22 m	30 m x 24 m x 28 m
Gewicht / Waga	T, t	400 T, t	320 T, t	250 T, t	400 T, t

EINFÜHRUNG

Geomembran-Folien sind auf Deponiegeländen, bei Bauprojekten von Straßen und Brücken, Tunneln sowie Umweltprojekten wie z.B. Abwasserteiche, Kanalisationsgräben usw.

weit verbreitet. Da die Oberfläche der traditionellen Geomembranen sehr glatt ist, ist der Reibungskoeffizient so niedrig, dass die Folie sehr leicht zu Boden gleitet, insbesondere wenn sie für den Rampenbau verwendet wird. Die von Rolbatch produzierten Koextrusionsanlagen zur Herstellung von Geomembranen lösen dieses Problem, indem sie Folien mit einer rauen Oberfläche herstellen.

Die maximale Breite dieser mit unseren Linien produzierten Folienart beträgt 8,5 Meter.

WPROWADZENIE

Folia na geomembrany jest szeroko stosowana na wysypiskach śmieci, do budowy dróg, mostów, tuneli oraz projektów ekologicznych, jak np. stawy, rowy kanalizacyjne itp. Ponieważ powierzchnia tradycyjnych folii geomembran jest bardzo gładka, współczynnik tarcia jest tak niski, że łatwo jest przesuwać folię na ziemi, w szczególności, gdy jest ona wykorzystywana podczas tworzenia projektów ramp. Folie geomembranowe wytwarzane na liniach produkcji Rolbatch rozwiązują ten problem, wytwarzając folie o szorstkiej powierzchni. Szerokość maksymalna tego typu folii wytwarzanych na naszych maszynach wynosi do 8,5 metra. Linia produkuje folie na geomembrany - zarówno o powierzchni gładkiej, jak i szorstkiej, w zależności od potrzeb. Teksturowane geomembrany wytwarzane są w procesie jednoetapowego współ-wytłaczania. Folia charakteryzuje się dobrą zdolnością odporności chemicznej, dobrą odpornością na pękanie, odpornością na stres środowiskowy oraz niską przenikalnością. Zgodnie z życzeniem klienta w trakcie produkcji można stosować dodatek białych, czarnych lub innych koncentratów barwiących. Linia do rozdmuchu folii pozwala produkować folię na geomembrany o chropowatej powierzchni z jednej lub z obydwu stron folii. Dodatkowo, szerokość gładkiej krawędzi często wykorzystywana jest do zgrzewania dwóch kawałków folii, co ułatwia instalację geomembran na miejscu.

Je nach Bedarf kann die Anlage Geomembranen mit rauen oder glatten Oberfläche produzieren. Die strukturierten Geomembranen werden in einem einstufigen Koextrusionsverfahren hergestellt. Die Folie zeichnet sich durch gute Chemikalienbeständigkeit, Spannungsrißbeständigkeit sowie geringe Durchlässigkeit aus. Weiße, schwarze oder anderen funktionellen Farbkonzentrate können auf Kundenwunsch angewendet werden. Die Blasfolienlinie ermöglicht es Geomembranen mit einer rauen Oberfläche auf einer oder beiden Seiten zu erzeugen. Zusätzlich kann die Breite der glatten Kante der Folie zum Verschweißen eingestellt werden, welches die Installation vor Ort erleichtert.

Modernes design

Fortgeschrittene Technologie

Nowoczesny i stylowy wygląd

Wykorzystanie zaawansowanej
technologii

Alle Angaben und Darstellungen sind ohne Gewähr.

Bitte kontaktieren Sie uns für weitere Informationen.

Wszystkie informacje w katalogu mają charakter wyłącznie informacyjny.

Prosimy o kontakt w celu uzyskania szczegółowych informacji.

Rolbatch GmbH

Angermünderstrasse 101,
16227 Eberswalde

Tel: (+49 3334) 2995 296 (Deutschland/Niemcy)

Tel: (+49 3334) 259 43 89 (Deutschland/Niemcy)

Tel: (+52 55) 842 124 35 (Mexiko/Meksyk)

Tel: (+48 22) 389 59 20 (Polen/Polska)

www.rolbatch.de, email: office@rolbatch.com

